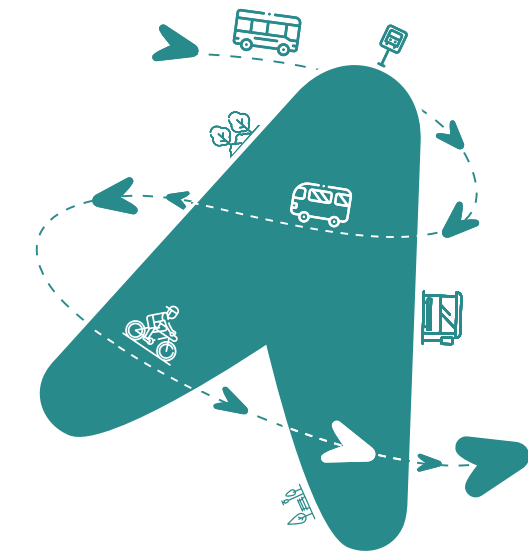


# COMMENT ÇA MARCHE ?



## Horaires 2019 / 2020

Valables du 10.02.20 au 30.08.20

# RUBAN

### TARIFS

Ticket unité	1,20 €
Carte 10 voyages	10 €
Abonnement « Adulte » mensuel	28 €
Pris en charge à 50 % par l'employeur	
Abonnement « Adulte » annuel	280 €
Pris en charge à 50 % par l'employeur	
Abonnements Jeune et Sésame non acceptés sur le service Flexibus	

### COMBINÉS

T-Libr S : TER (gares CAPI) + RUBAN	42,4 € / mois
(34,6 € pour les moins de 26 ans)	
T-Libr M : TER (CAPI/Lyon) + RUBAN + TCL	118,8 € / mois
(94,2 € pour les moins de 26 ans)	

Informations et réservations :  
Espace RUBAN 04 74 94 62 03  
Du lundi au vendredi de 7h à 20h.

### Points Infos RUBAN

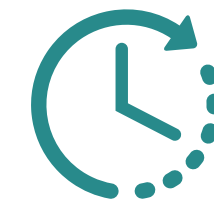
<p>➤ Bourgoin-Jallieu : Tél. 04 74 28 04 99 du lundi au vendredi de 9h30 à 12h et de 14h à 18h Le samedi de 14h à 17h15</p>	<p>➤ Villefontaine : Tél. 04 74 96 48 07 du lundi au vendredi de 7h30 à 18h Le samedi de 9h à 12h</p>	<p>➤ L'Isle d'Abeau : Tél. 04 74 18 20 38 Le mercredi de 9h à 12h et de 13h30 à 17h</p>
---	---	---

www.rubantransport.com

## POUR MODIFIER OU ANNULER, COMMENT FAIRE ?

- Annulation au plus tard **30 min avant la course** par téléphone ou par internet (pénalité d'une journée appliquée si délai non respecté)

- Décalage possible d'une réservation au plus tard **1h avant la course souhaitée**, uniquement par téléphone **entre 7h et 12h** (les décalages demandés après 12h ne seront pas acceptés) décalage possible sous réserve de disponibilité du service à l'horaire demandé



10 MIN.

## IMPORTANT

Pour les prises en charge sur réservation, il faut être présent au lieu de prise en charge ou au point d'arrêt à l'horaire indiqué par la centrale de réservation, sachant que le Flexibus a ensuite une marge de **10 minutes** pour passer.

### En cas de non présentation au bus ou annulation tardive

Si le bus s'est déplacé inutilement, **les réservations suivantes sont annulées**. Elles ne seront réactivées qu'après demande auprès de la centrale de réservation et **une pénalité d'une journée sera appliquée sur la prochaine réservation**.

### Lors de la montée à bord du véhicule

- je valide mon titre de transport (seuls les abonnements adulte ou carte **10 trajets** sont acceptés sur le Flexibus) ou j'achète un ticket unité auprès du conducteur

- je donne mon nom au conducteur pour vérifier ma réservation ou j'indique ma destination lors des départs systématiques sans réservation.



## SALARIÉ

50 % de l'abonnement est pris en charge par l'employeur

(décret n°2008-1501 du 30/12/2008)

### Desserte du Parc Technologique :

- Ligne **1** du lundi au vendredi de 7h à 20h
- **flexibus** en semaine tôt le matin ou tard le soir uniquement sur réservation

## COMMENT RÉSERVER ?

### PAR TÉLÉPHONE

Espace RUBAN 04 74 94 62 03  
réservation au plus tard la veille (pour le lundi, avant 20h le vendredi précédent)

### PAR INTERNET

www.rubantransport.com, rubrique Flexibus  
réservation au plus tard la veille avant 19h30 (pour le lundi, avant 19h30 le vendredi précédent)



## QUAND RÉSERVER ?

- Au plus tard la veille du déplacement (pas de réservation le jour même)
- La centrale de réservation est ouverte du lundi au vendredi de 7h à 20h
- Les réservations peuvent être occasionnelles ou régulières. Les réservations régulières annuelles se font du 1/09 au 31/08. Pensez à les renouveler pour l'année suivante à partir du mois de juin.



Les abonnements Jeune, Sésame, Transisère Micro ne sont pas valables sur Flexibus.

### Desserte des entreprises de la ZA de Chesnes :

- en semaine de **5h à 22h**
- samedi uniquement sur réservation de **6h à 17h**

## LE PRINCIPE

### Vers la ZA de Chesnes

Je pars d'un arrêt de bus (par exemple, St-Bonnet centre ou La Verpillière Gare) : **pas de réservation**, j'indique au conducteur mon entreprise ou arrêt de dépose (attention : certains départs en soirée sont sur réservation).

### Retour de la ZA de Chesnes

Je pars d'une entreprise : **réservation indispensable** pour enregistrer mon lieu et mon horaire de prise en charge par le Flexibus.

Le Flexibus dépose ou prend en charge au plus près des entreprises en fonction des conditions d'accès et de sécurité des passagers.

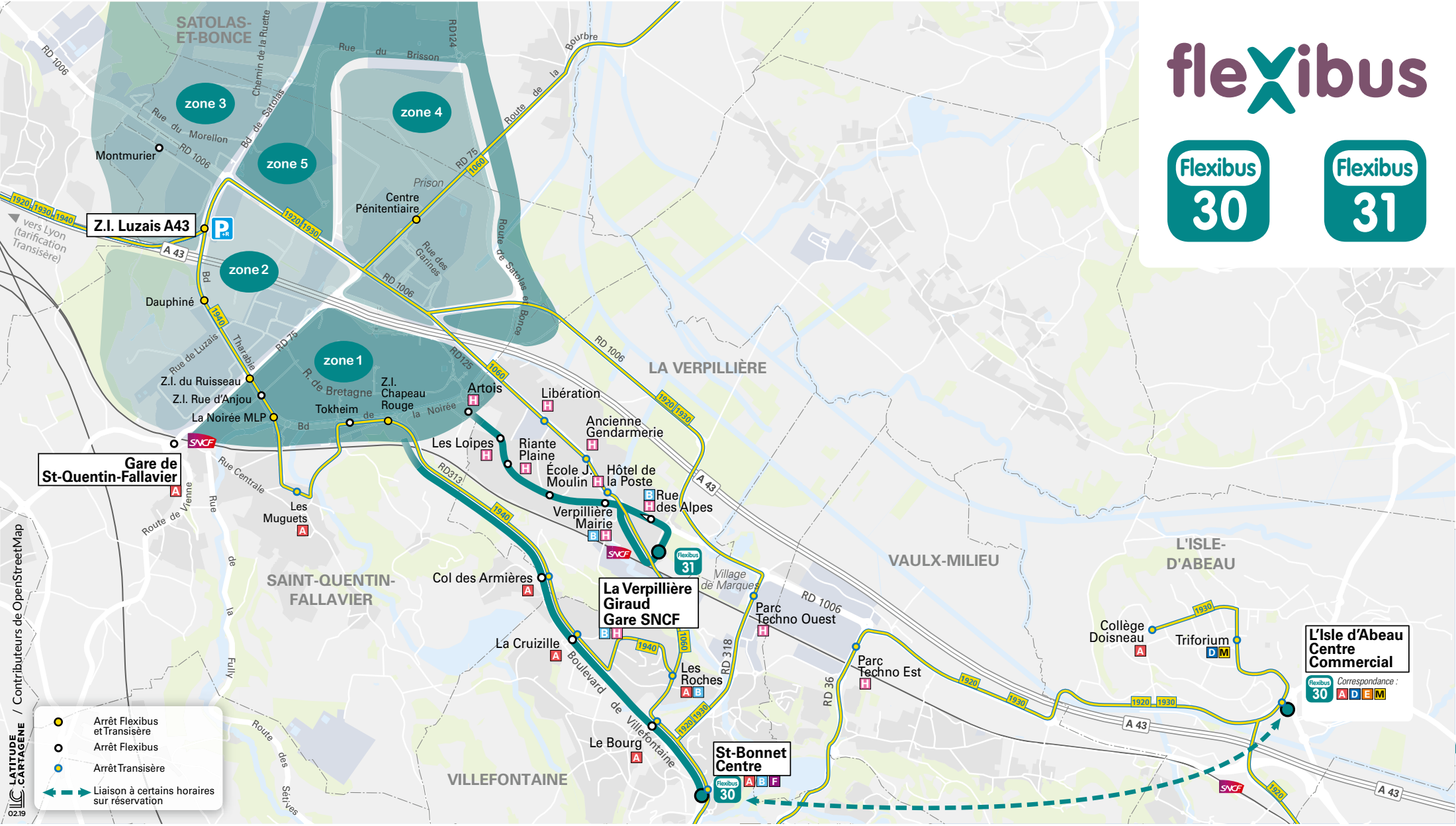


**Flexibus 30** Villefontaine <> ZA de Chesnes  
 St-Quentin-Fallavier <> ZA de Chesnes  
 Villefontaine <> Parc technologique <> L'Isle d'Abeau

**Flexibus 31** La Verpillière <> ZA de Chesnes

Pour vous rendre dans la ZA de Chesnes, indiquez votre entreprise ou arrêt de destination au conducteur lors de votre montée à bord du bus.

Pour prendre le bus depuis la ZA de Chesnes, réservez au 04 74 94 62 03 au plus tard la veille avant 20h.



### Flexibus 30 St-Quentin-Fallavier <> ZA de Chesnes

St-Quentin-Fallavier > ZA de Chesnes

Du lundi au vendredi

Lieuse / Mairie	0450'																					
Muguets / Furin / Monument	0450'	0625								1125											1525	1625
Gare SNCF St-Quentin-Fallavier	0450'	0630	0725	0820	0925	1130	1230	1330	1420	1530	1630											
Zones 1-2-3-4-5	0555	0655	0755	0855	0955	1155	1255	1355	1455	1555	1655											

\* Horaire sur réservation

### ZA de Chesnes > Gare SNCF St-Quentin-Fallavier

Du lundi au vendredi  
 Retour possible toutes les heures de 6h05 à 22h05 sur réservation.

### Flexibus 30 Luzais A43 <> ZA de Chesnes

Luzais A43 > ZA de Chesnes

Du lundi au vendredi

ZI Luzais A43*	0740	0755	0812	0830	0845	0900	0935	1135
Montmurier	0743	0758	0815	0833	0848	0903		
Zones 1-2-3-4-5	0800	0815	0830	0850	0905	0920	0950	1150

\* Correspondances avec les lignes Transisère 1920, 1930, 1940.  
 Horaires de départ au plus tard.

### ZA de Chesnes > Luzais A43

Du lundi au vendredi  
 Retour toutes les heures de 5h05 à 22h05 sur réservation

### Montmurier > Luzais A43

Du lundi au vendredi

Montmurier	1635	1655	1740	1750	1820	1850
ZI Luzais A43	1640	1700	1745	1755	1825	1855

**Flexibus 30** Parc Technologique <> La Verpillière / Villefontaine / L'Isle d'Abeau (uniquement sur réservation)

Villefontaine / La Verpillière > Parc Technologique > L'Isle d'Abeau Du lundi au vendredi (sur réservation)

Saint-Bonnet Centre	0525	0630	1930	2030	2130
La Verpillière Giraud Gare SNCF	0530				
Parc Technologique	0535	0635	1935	2035	2135
Centre Commercial L'Isle d'Abeau	0540	0640	1940	2040	2140

1 pendant les vacances scolaires

L'Isle d'Abeau > Parc Technologique > Villefontaine Du lundi au vendredi (sur réservation)

Centre Commercial L'Isle d'Abeau	0605	2010
Parc Technologique	0610	2015
Saint-Bonnet Centre	0630	2030

### Flexibus 30 : ZA de Chesnes <> Villefontaine <> L'Isle d'Abeau

L'Isle d'Abeau > Villefontaine > ZA de Chesnes - Du lundi au vendredi

L'Isle d'Abeau Centre Commercial	0405'	0505'																						2110
Saint-Bonnet Centre	0425'	0525'	0630	0725	0830	0930	1030	1130	1230	1330	1430	1530	1630	1930'	2030'	2125								
Le Bourg <sup>2</sup>	0426'	0526	0631	0726	0831	0931	1031	1131	1231	1331	1431	1531	1631	1931'	2031'	2126								
La Cruzille <sup>2</sup>	0427'	0527	0632	0727	0832	0932	1032	1132	1232	1332	1432	1532	1632	1932'	2032'	2127								
Col des Armières <sup>2</sup>	0427'	0527	0632	0727	0832	0932	1032	1132	1232	1332	1432	1532	1632	1932'	2032'	2127								
Artois	0430'	0535	0635	0730	0835	0935	1035	1135	1235	1335	1435	1535	1635											
ZA de Chesnes	0455	0555	0655	0755	0855	0955	1055	1155	1255	1355	1455	1555	1655	1955	2055	2155								

<sup>1</sup> Possibilité de prise en charge dans certains quartiers de L'Isle d'Abeau et de Villefontaine // <sup>2</sup> Arrêt de prise en charge uniquement // \*Horaire sur réservation

### Flexibus 31 La Verpillière <> ZA de Chesnes

La Verpillière > ZA de Chesnes - Du lundi au vendredi

Giraud Gare SNCF <sup>2</sup>	0525	0630	0725	0830	0930	1030	1130	1230	1330	1430	1530	1630
Rue des Alpes <sup>2</sup>	0526	0631	0726	0831	0931	1031	1131	1231	1331	1431	1531	1631
La Verpillière Mairie <sup>2</sup>	0527	0632	0727	0832	0932	1032	1132	1232	1332	1432	1532	1632
Jean Moulin <sup>2</sup>	0527	0632	0727	0832	0932	1032	1132	1232	1332	1432	1532	1632
Riante Plaine <sup>2</sup>	0529	0634	0729	0834	0934	1034	1134	1234	1334	1434	1534	1634
Les Loipes <sup>2</sup>	0529	0634	0729	0834	0934	1034	1134	1234	1334	1434	1534	1634
Artois <sup>2</sup>	0530	0635	0730	0835	0935	1035	1135	1235	1335	1435	1535	1635
ZA de Chesnes	0555	0655	0755	0855	0955	1055	1155	1255	1355	1455	1555	1655

Nouveaux horaires à partir du 10/02

<sup>2</sup> Arrêt de prise en charge uniquement

### ZA de Chesnes > La Verpillière - Du lundi au vendredi (sur réservation)

ZA de Chesnes	0605	0705	0805	0905	1005	1105	1205	1305	1405	1505	1605	1705	1805	1905	2005
Artois <sup>2</sup>	0620	0720	0820	0920	1020	1120	1220	1320	1420	1520	1620	1720	1820	1920	2020
Les Loipes <sup>2</sup>	0620	0720	0820	0920	1020	1120	1220	1320	1420	1520	1620	1720	1820	1920	2020
Riante Plaine <sup>2</sup>	0620	0720	0820	0920	1020	1120	1220	1320	1420	1520	1620	1720	1820	1920	2020
Jean Moulin <sup>2</sup>	0622	0722	0822	0922	1022	1122	1222	1322	1422	1522	1622	1722	1822	1922	2022
La Verpillière Mairie <sup>2</sup>	0622	0722	0822	0922	1022	1122	1222	1322	1422	1522	1622	1722	1822	1922	2022
Giraud Gare SNCF <sup>2</sup>	0625	0725	0825	0925	1025	1125	1225	1325	1425	1525	1625	1725	1825	1925	2025

<sup>2</sup> Arrêt de dépose uniquement

### ZA de Chesnes > Villefontaine > L'Isle d'Abeau - Du lundi au vendredi (sur réservation)

ZA de Chesnes	0505	0605	0705	0805	0905	1005	1105	1205	1305	1405	1505	1605	1705	1730 <sup>3</sup>	1805	1905	2005	2105	2205
Col des Armières <sup>2</sup>	0515	0615	0715	0820	0915	1015	1120	1215	1320	1420	1520	1625	1725	1750	1825	1920	2025	2120	2220
La Cruzille <sup>2</sup>	0515	0615	0715	0820	0915	1015	1120	1215	1320	1420	1520	1625	1725	1750	1825	1920	2025	2120	2220
Le Bourg <sup>2</sup>	0515	0615	0715	0820	0915	1015	1120	1215	1320	1420	1520	1625	1725	1750	1825	1920	2025	2120	2220
Saint-Bonnet Centre	0525	0620	0720	0825	0920	1020	1125	1220	1325	1425	1525	1630	1730	1755	1830	1925	2030 <sup>4</sup>	2125 <sup>4</sup>	2225 <sup>4</sup>
L'Isle d'Abeau Centre Commercial	0540 <sup>3</sup>									1435	1535					1940	2040	2140	2240

<sup>2</sup> Arrêt de dépose uniquement (horaire de dépose approximatif) // <sup>3</sup> Desserte de certains quartiers de L'Isle d'Abeau sur demande auprès du conducteur

<sup>4</sup> Desserte de certains quartiers de Villefontaine sur demande auprès du conducteur // <sup>5</sup> Correspondance à l'arrêt Luzais A43 avec Transisère

**Le SAMEDI :**  
 ZA de Chesnes <> Villefontaine / La Verpillière  
 de 6h à 17h - uniquement sur réservation  
 au 04 74 94 62 03 ou sur [www.rubantransport.com](http://www.rubantransport.com)